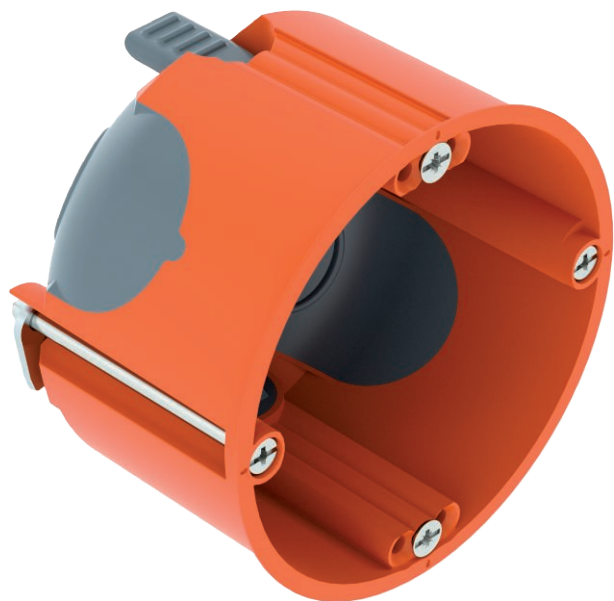


Технический паспорт

Монтажные коробки для установки в полую стену
HW 47, воздухонепроницаемые
Арт.-№ 2003806



Монтажная коробка для установки в полую стену с воздухонепроницаемыми мембранными вводами на глубину не менее 47 мм и с толщиной пластины 5–40 мм.

- Резьбовые вкладыши 2 x 3
- Винты, клеммные колодки
- 2 комбинированных ввода для труб Ø 20 и 25 мм
- 2 ввода для проводов NYM 3 x 1,5 мм²
- 2 ввода для проводов NYM 3 x 2,5 мм² или 5 x 1,5 мм²
- Воздухонепроницаемое соединение с другими монтажными коробками через соединительный штуцер, тип ZH 11-V

Принадлежности для поставки: 10 x соединительный штуцер, тип ZH 11-V



Полипропилен / термопластичный эластомер

Дополнительный текст 2

Согласно IEC 61670-1, IEC 61670-22 и DIN 49073-1.

Исходные данные

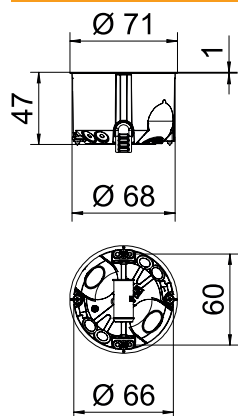
Артикульный №	2003806
Тип	HG 47-L
Обозначение 1	Монтаж. коробка для полых стен
Обозначение 2	воздухонепроницаемая
Lieferbar ab	01.10.2021
Размер	Ø68mm, H47mm
Цвет	оранжевый/серый
Минимальная единица продажи	25,00 шт.
Вес	2,41 кг/100 шт.

Технический паспорт

Монтажные коробки для установки в полую стену
 HW 47, воздухонепроницаемые
 Арт.-№ 2003806



Технические характеристики



Высота	47,00 мм
Диаметр	68,00 мм
Количество вводов	6,00
Число вставок	1,00
Способ ввода	Продавливаемое отверстие для проводов NYM, телекоммуникационных проводов и гофрированных труб
Конструкция	Отдельный
Модель	Монтажная коробка
Крепление устройств	Привинтить
Крышка	без
Диаметр фрезерного отверстия	68,00 мм
Форма	круглой формы
Для трубы Ø	20/25 мм
Комбинированные вводы Ø	2,00
20 / 25 мм	
Линейные вводы 3 x 2,5 мм ² / 5 x 1,5 мм ²	2,00
Линейные вводы 3 x 1,5 мм ²	2,00
Подходит для пластин толщиной	5,00 - 40,00 мм
Без галогена	<input checked="" type="checkbox"/>
Макс. поперечное сечение жесткого провода	2,50 мм ²
Номинальное сечение	1,50 - 2,50 мм ²
Вид защиты	IP 30
воздухонепроницаемая	<input checked="" type="checkbox"/>

Tabellen

Таблица 1

	1,5 mm ²	2,5 mm ²	1,5 mm ²	2,5 mm ²
	3		5	4
	9		15	12

Таблица 1